



# OpenScape Business

OpenScape Business – современное универсальное и перспективное решение Унифицированных Коммуникаций и совместной работы, специально разработанное для компаний малого и среднего бизнеса, имеющих один или несколько офисов.

Будучи гибким и масштабируемым решением, OpenScape Business удовлетворяет любые индивидуальные потребности малого и среднего бизнеса в сфере коммуникаций. Архитектура OpenScape Business позволяет использовать существующую телефонную инфраструктуру, независимо от того, классическая это телефония, IP или DECT. OpenScape Business предоставляет компаниям с количеством абонентов до 1500 или до 2000 в одной сети оптимальное решение, объединяющее в себе множество возможностей – от телефонии до полного набора функций унифицированных коммуникаций. OpenScape Business является первой системой Unify, которая обеспечивает соединение с Circuit, облачным решением WebRTC от Unify. Дополнительная информация: [www.yourcircuit.com](http://www.yourcircuit.com).

## Комплексное решение для малого и среднего бизнеса

OpenScape Business – комплексное решение для малого и среднего бизнеса, которое предоставляет следующие возможности:

- Интегрированные услуги голосовой связи, управление присутствием (статус присутствия), организация конференций с помощью приложения, наглядная голосовая почта (ящики голосовой почты), автоответчик, мультимедийный контакт-центр, обмен мгновенными сообщениями, мобильность, доступ к каталогам с подключением к базе данных, факс, интеграция в бизнес-процессы и многое другое
- Клиенты унифицированных коммуникаций, индивидуально подобранные для рабочего места и рабочих процессов
- Интеграция интерфейса OpenScape Web Collaboration
- Решения для заказчиков с одним офисом и сетевые решения для территориально рассредоточенных организаций
- Модели использования постоянного владения (CAPEX) или по подписке (OPEX) предоставляют клиентам полную свободу действий для адаптации коммуникационных потребностей при необходимости.

## Унифицированная архитектура решения

OpenScape Business предоставляет унифицированную архитектуру решения.

### Модели OpenScape Business

В зависимости от размеров существующей инфраструктуры доступны разные модели OpenScape Business: X3, X5, X8.

В дополнение программная модель OpenScape Business S может работать на стандартном сервере (программном коммутаторе), а также в полностью виртуализованных средах.

### Поддерживаемое число абонентов

Как сумма IP-, аналоговых и цифровых абонентов

- X3, X5, X8: до 500 абонентов
- OpenScape Business S: до 1500 абонентов IP

### Оптимизированная аппаратная платформа

Компоненты VoIP и передачи данных уже интегрированы на системной плате.

## Новый подход к работе

OpenScape Business: голосовая связь и унифицированные коммуникации



Управление присутствием, чат, конференц-связь, мобильность, голосовая почта, факс, средства совместной работы, видео и контакт-центр в единой архитектуре решения.

## УНИФИЦИРОВАННЫЕ КОММУНИКАЦИИ

Унифицированные коммуникации уже интегрированы на системной плате с UC Smart:

- Поддержка до 150 абонентов с помощью встроенного модуля UC Booster Card
- Поддержка до 250 абонентов с помощью UC Booster Server
- Поддержка до 250 абонентов с помощью OpenScape Business S

Пакет UC Suite поддерживает больше абонентов и расширенные функции унифицированных коммуникаций для моделей X3, X5, X8 и Business S:

- Поддержка до 150 абонентов с помощью UC Booster Card
- Поддержка до 500 абонентов с помощью UC Booster Server
- Поддержка до 1500 абонентов с помощью OpenScape Business S

Авторизованный партнер Unify поможет вам выбрать подходящее решение для унифицированных коммуникаций.

### Программное и аппаратное обеспечение унифицированных коммуникаций

Программное и аппаратное обеспечение унифицированных коммуникаций, включая организацию конференций с помощью приложения и мультимедийный контакт-центр (кроме X1)

### Коммуникационные интерфейсы

Доступны все коммуникационные интерфейсы, отвечающие разнообразным требованиям.

- IP
- Цифровые
- Аналоговые
- DECT
- Основные интерфейсы для подключения к телефонной сети общего пользования FxO, BRI, PRI
- Поддержка подключения к сети общего пользования по SIP

### Подключение к Circuit

Circuit – это облачный сервис Unify на базе WebRTC для совместной работы и обмена информацией в организациях. OpenScape Business поддерживает интеграцию с Circuit. Дополнительная информация: [www.yourcircuit.com](http://www.yourcircuit.com).

### Гибкое использование

OpenScape Business адаптируется к требованиям бизнеса и, по запросу, поддерживает различные финансовые модели: на основе постоянного владения (CAPEX) или на основе ежемесячных расчетов в соответствии с фактическим использованием (OPEX, по подписке).

## Унифицированные коммуникации и совместная работа

Унифицированные коммуникации – это технология для расширения возможностей связи на предприятиях, которая интегрирует различные средства коммуникаций в стандартизированную среду приложения. OpenScape Business упрощает бизнес-процессы, например за счет непрерывного управления присутствием, автоматически перенаправляя вызовы на сотовый телефон, если вы находитесь вне офиса. В это стандартизированное решение также входят конференции с телефонным подключением, личный ящик для голосовой почты, личный ящик для факсимильных сообщений, средство для обмена мгновенными сообщениями, возможность использования номера сотового телефона в качестве дополнительного, контакт-центр, видеосвязь и средства совместной работы через Интернет.

Унифицированные коммуникации оптимизируют бизнес-процессы, помогают сэкономить рабочее время, повышают удовлетворенность персонала и прибыльность предприятия.

### Управление присутствием

Получайте актуальную информацию о доступности ваших коллег, даже если они находятся в разных местах! Благодаря автоматическим уведомлениям внешние абоненты будут узнавать ваш статус присутствия, например «На совещании до 12 ч». Работа станет более эффективной, так как клиенты могут решить, что им лучше сделать: оставить сообщение или связаться с вашим коллегой. Статус присутствия можно менять при помощи клиента унифицированных комму-

никаций или телефона. Благодаря связи с календарем Outlook и календарем для Mac (iCal) статус присутствия устанавливается автоматически при использовании определенных ключевых слов в описании встречи.

### Организация конференций с помощью приложения

Экономьте на командировках и обменивайтесь информацией быстро и эффективно: используйте средства конференц-связи в OpenScape Business! Не нужно вручную настраивать параметры конференции на телефоне: вы сможете без труда организовать конференцию в клиенте унифицированных коммуникаций или расширить двусторонний вызов до конференции из всплывающего окна. Администратор конференции может выбрать ее тип: незапланированная или запланированная, с совместной работой через Интернет или без нее.

### Лента контактов

Сохраняйте номера телефонов самых важных бизнес-партнеров и коллег в личном списке избранного. Это позволит вам быстро связаться с нужным человеком, не тратя время на поиск номера телефона.

### Каталоги

Автоматический поиск по всем связанным телефонным книгам (каталогам в системе, Exchange, связанным через LDAP или OpenDirectory Service) при помощи одного запроса. Это потребует минимум усилий.

### Набор номера в один клик

Вы получили номер телефона заказчика по электронной почте или нашли в Интернете и хотите связаться с ним? Нет проблем: выделите номер и выполните автоматический набор. Вам не придется тратить время, вручную набирая номер на телефоне.

### Журнал вызовов

Вам нужно знать, кто звонил и с кем не удалось связаться? Журнал вызовов всегда предоставит нужную информацию и позволит связаться с нужным абонентом в один клик.

## Переадресация вызовов на основе статуса

Вы перенаправляетесь вызовы на свой мобильный телефон, когда находитесь вне офиса? Иногда забываете об этом? Вам поможет автоматическая переадресация вызовов. Например, когда вы выбираете статус «Нет на месте», вызовы автоматически перенаправляются на ваш сотовый телефон. Для этого можно также использовать мобильный клиент.

## CallMe!

Вы находитесь в гостинице и должны сделать деловой звонок, но сомневаетесь в его целесообразности из-за дополнительных расходов? Вам поможет функция «CallMe!». Когда она активирована, можно вызвать абонента с помощью клиента унифицированных коммуникаций. Система OpenScapе Business позвонит вам в гостиничный номер и соединит с бизнес-партнером. Ваша компания оплатит стоимость звонка, а вы сэкономите время.

## Персональный автоответчик

Предоставьте абонентам несколько вариантов для связи с вами: «Нажмите 1 для звонка на сотовый телефон. Нажмите 2, чтобы оставить сообщение».

## Всплывающие окна

Входящие вызовы мгновенно отображаются во всплывающих окнах на компьютере. Вы решаете, что делать: принять вызов или переадресовать его – и все это нажатием одной кнопки мыши! После того как вы приняли вызов, автоматически открываются новые возможности: например, можно запустить приложение Web Collaboration или переслать сообщение о вызове по электронной почте.

## Ящики для голосовой почты и факсимильных сообщений

Личный ящик голосовой почты поможет более эффективно обрабатывать входящие вызовы. Голосовые сообщения можно получать на электронную почту, а для быстрого доступа к важным сообщениям использовать клиент унифицированных коммуникаций. Не тратьте

время на факсимильный аппарат. Ваш личный ящик для факсимильных сообщений позволит получать и отправлять факсы напрямую с вашего компьютера.

## Уведомления

Уведомления о входящих голосовых и факсимильных сообщениях могут автоматически приходить вам на электронную почту, по SMS или на сотовый телефон.

## Обмен мгновенными сообщениями

Чат поможет вам пообщаться с коллегой в реальном времени, например когда его телефон занят, а у вас на линии важный заказчик. Перед организацией телеконференции можно обменяться сообщениями с несколькими абонентами, чтобы согласовать время и обсуждаемые вопросы.

## Запись телефонных разговоров

Вы можете легко записывать вызовы и конференции, не упуская ни единой детали.

## Web Collaboration

Приложение Web Collaboration позволяет нескольким абонентам работать над одним документом одновременно, где бы они ни находились. Потребуется только компьютер с доступом в Интернет. Решение обеспечивает безопасность мультимедийных веб-конференций и прозрачно интегрировано в интерфейс OpenScapе Business. OpenScapе Web Collaboration совершенствует совместную работу внутри компании и с партнерами. Интегрированные функции, такие как общий доступ к рабочему столу и совместное использование файлов, виртуальная доска и видеоконференции, позволяют проводить совещания по проектам и продажам, учебные занятия и презентации продуктов без затрат на командировки.

## Защита доступа

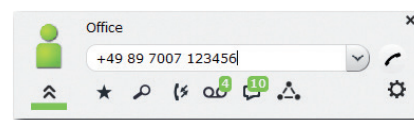
Главное – безопасность! Шестизначный пароль обеспечивает защиту доступа к клиенту и ящику голосовой почты. Разумеется, пароли по умолчанию нужно изменить при первом входе.

## Клиенты унифицированных коммуникаций OpenScapе Business

В зависимости от выбранного решения для унифицированных коммуникаций (UC Smart или UC Suite) можно использовать клиенты с разными функциями и возможностями интеграции. Выберите оптимальный для вас клиент унифицированных коммуникаций OpenScapе Business, чтобы упростить повседневные коммуникации и повысить качество обслуживания заказчиков.

## myPortal Smart

myPortal Smart упрощает доступ ко всем функциям UC Smart, таким как отображение статуса присутствия в ленте контактов, быстрый поиск контактов, телефонная книга, обмен мгновенными сообщениями, головная почта и журналы вызовов. Пользователи могут узнавать о доступных голосовых сообщениях по электронной почте. Из myPortal Smart можно начинать конференции с телефонным подключением до 16 абонентов с гостевым доступом. Клиент унифицированных коммуникаций автоматически адаптируется к рабочему столу. Его можно установить во всех распространенных операционных системах (Windows и Mac).



## Device@Home

С приложением Device@Home пользователь может использовать телефон системы OpenScapе Business, такой как OpenStage, OpenScapе DeskPhone или myPortal, через Wi-Fi в домашнем офисе и полностью интегрироваться в корпоративную сеть связи. Функциональность Device@Home дает возможность использовать телефон системы OpenScapе Business, такой как OpenStage, OpenScapе DeskPhone или приложение на смартфоне myPortal to go через WiFi в домашнем офисе и полностью интегрироваться в корпоративную сеть связи.

## myPortal to go

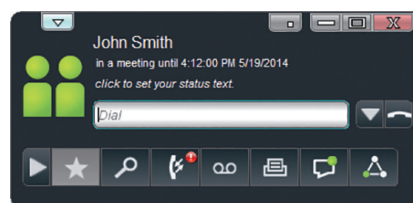
myPortal to go – это стандартное приложение с интегрированным клиентом VoIP для мобильных сотрудников, использующих смартфоны или планшеты на платформах Android и iOS. Приложение позволяет мобильным сотрудникам при первой необходимости получить доступ к возможностям унифицированных коммуникаций, таким как управление присутствием, голосовые сообщения и набор номера из адресной книги на смартфоне. Таким образом, мобильное устройство полностью интегрировано

в корпоративную систему связи. Различные адаптируемые пользователи метода набора (обратный вызов, прямой набор номера) помогают снизить расходы на мобильную связь. Используя приложение, можно также управлять вызовами, осуществляемыми с помощью офисного телефона. Приложение myPortal to go доступно и для других операционных систем, например для смартфонов и планшетов на платформах Windows Phone и BlackBerry, в интернет-версии myPortal to go Web Edition.



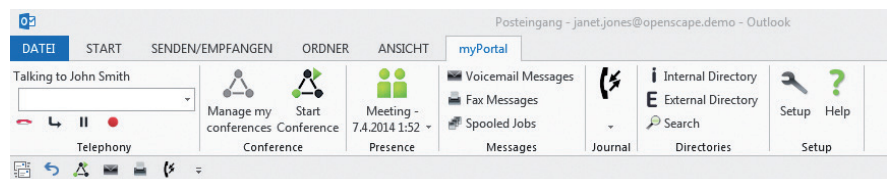
## myPortal for Desktop

myPortal for Desktop обеспечивает доступ ко всем функциям UC Suite в OpenScape Business. по сравнению с myPortal Smart это приложение предоставляет дополнительные возможности, такие как управляемые конференции, личный ящик для факсимильных сообщений, набор номера в один клик и «CallMe!». Доступны различные версии myPortal for Desktop.



## myPortal for Outlook

myPortal for Outlook интегрирует все функции UC Suite приложения myPortal for Desktop в Microsoft Office Outlook. в результате каждый пользователь получает прямой доступ к своим личным голосовым и факсимильным сообщениям, может совершать вызовы непосредственно из адресной книги Outlook и планировать телефонные конференции.



## Унифицированные коммуникации на DeskPhone CP400/600

Интеграция UC на CP400 / 600 предоставляет вам не только высокопроизводительные функции телефонии, но и другие дополнительные услуги. Если вам предоставлен доступ, вы можете просмотреть статус присутствия своего коллеги или указать свой статус на «На встрече», например. Таким образом, все сотрудники остаются в курсе статуса присутствия. с помощью «Избранное» вы можете получить доступ к наиболее важным функциям, просто нажав клавишу. в меню «Разговоры» все представлено в виде ленты разговоров (журнал вызовов, быстрый доступ и поиск в каталогах и т. д.).



## Возможности клиентов унифицированных коммуникаций

Возможности	UC Smart		UC Suite		
	myPortal Smart	myPortal to go	myPortal for Desktop	myPortal for Outlook	myPortal to go
Управление присутствием	x	x	x	x	x
Запланированные/незапланированные конференции	x/x	-/x	x/x	x/x	-/x
Лента контактов	x	x	x	x	x
Каталоги	x	x <sup>1</sup>	x	x	x <sup>1</sup>
Набор номера нажатием кнопки мыши/горячей клавиши	-/x	-/-	x/x	x/x	-/-
Журнал вызовов	x	x	x	x	x
Переадресация вызовов на основе статуса	x	x	x	x	x
CallMe!	-	-	x	x	x
Персональный автоответчик	-	-	x	x	-
Управление вызовами – встроенное/из всплывающего окна	x/-	x/-	-/x	-/x	x/-
Ящик для голосовых сообщений	x	x	x	x	x
Ящик для факсимильных сообщений	-	-	x	x	-
Уведомления	-	-	x	x	-
Обмен мгновенными сообщениями	x	-	x	x	-
Запись телефонных разговоров	-	-	x	x	-
Web Collaboration	x	-	x	x	-

<sup>1</sup> myPortal to go предоставляет доступ к локальным контактам на смартфоне.

Клиенты UC Smart и UC Suite нельзя использовать одновременно. Возможен переход с UC Smart на UC Suite.

### Мультимедийный контакт-центр Повышение доступности и качества обслуживания клиентов

#### Интеллектуальное распределение вызовов

Встроенный в OpenScape Business мультимедийный контакт-центр позволяет улучшить обслуживание и повысить удовлетворенность клиентов. Благодаря интеллектуальному распределению вызовов ваши клиенты получают быстрое и компетентное обслуживание и всегда соединяются с подходящим сотрудником. Можно также предложить клиентам связаться с вами по электронной почте или по факсу. Как и голосовые вызовы, подобные

запросы всегда автоматически направляются соответствующему сотруднику. Если все сотрудники заняты, абонент может оставить голосовое сообщение, чтобы сотрудник перезвонил позже. Таким образом, ни одного заказа не будет потеряно.

#### Гибкие варианты обслуживания в очереди

Если все сотрудники (агенты) разговаривают по телефону, клиентам предлагаются различные варианты индивидуального обслуживания в очереди, например персональное оповещение о том, что агент освободился, или переадресация вызова другим группам обслуживания. Клиенты также могут сократить время ожидания, оставив сообщение. Ваши сотрудники перезвонят, когда количество входящих вызовов снизится.

#### Агент в нескольких группах

Вы можете оптимально использовать профессиональные знания ваших сотрудников, включив их в несколько групп контакт-центра. в этом случае сотрудник (агент) будет в первую очередь принимать вызовы из группы, для которой назначен самый высокий уровень компетентности: например, 100% в группе «Продажи», но только 80% в группе «Обслуживание». Таким образом, приоритет отдается вызовам для группы «Продажи».

#### Настенная панель

Информация о загруженности контакт-центра, например, о количестве абонентов, ожидающих в очереди, может отображаться в реальном времени на большом мониторе или с помощью проектора.

## Список входящих вызовов

Подробная информация обо всех звонках, факсимильных и электронных сообщениях, полученных на текущий момент, содержится в списке входящих вызовов контакт-центра. Функции поиска и сортировки позволяют быстро получать конкретные данные.

## Предпочтительный агент

Для повышения качества персонального обслуживания можно настроить контакт-центр таким образом, чтобы определенный клиент всегда автоматически перенаправлялся к нужному контактному лицу.

## VIP-поддержка

VIP-клиентов можно перенаправлять к свободным агентам без долгого ожидания в очереди. Таким образом, VIP-клиенты всегда обслуживаются быстро, и вы не потеряете ни один важный заказ.

## Клиенты для контакт-центра

### myAgent

Клиент myAgent – это интерфейс, с помощью которого сотрудники (агенты) принимают вызовы в соответствии со своей квалификацией. Благодаря встроенному отображению присутствия агенты могут сразу увидеть, какой эксперт свободен в данный момент, и быстро проконсультироваться с ним. myAgent позволяет агентам определять, сколько абонентов остается в очереди, и реагировать нужным образом. в зависимости от назначенных ролей (уровня авторизации) можно создать более 20 стандартных отчетов, например чтобы узнать, сколько вызовов принял каждый агент.

### myReports

myReports позволяет вести статистику загрузки контакт-центра с сортировкой данных по разным критериям и предоставляет более 100 других шаблонов отчетов.

## Голосовые подсказки на основе номера абонента

OpenScape Business может воспроизводить индивидуальные оповещения в зависимости от номера телефона вызывающего абонента. Например, чтобы произвести на иностранных заказчиков наилучшее впечатление, можно записать для них обращение на их родном языке.

## Коды обработки завершенных вызовов

OpenScape Business дает вашим сотрудникам время для обработки завершенных вызовов клиентов. Время обработки можно настроить индивидуально. Можно записать и затем оценить дополнительные варианты в зависимости от цели вызова (заказ, запрос информации, претензия и т. п.).

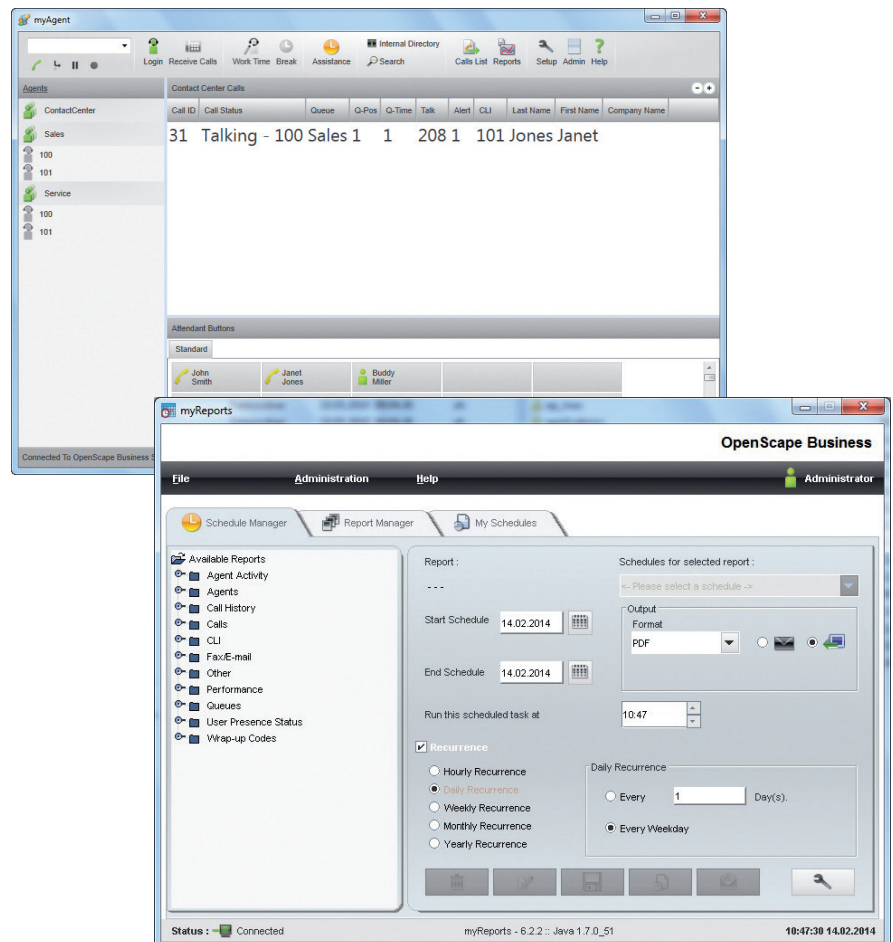
## Уровень авторизации

Для ролей агента (сотрудника), диспетчера (руководителя группы) и администратора можно назначить разные уровни авторизации в зависимости от структуры контакт-центра.

## Администрирование контакт-центра

В зависимости от назначенной роли (уровня авторизации) у пользователя есть возможность индивидуально настроить различные компоненты:

- Очереди
- Расписание
- Перерывы
- Коды обработки завершенных вызовов
- Оповещения
- Внешний каталог

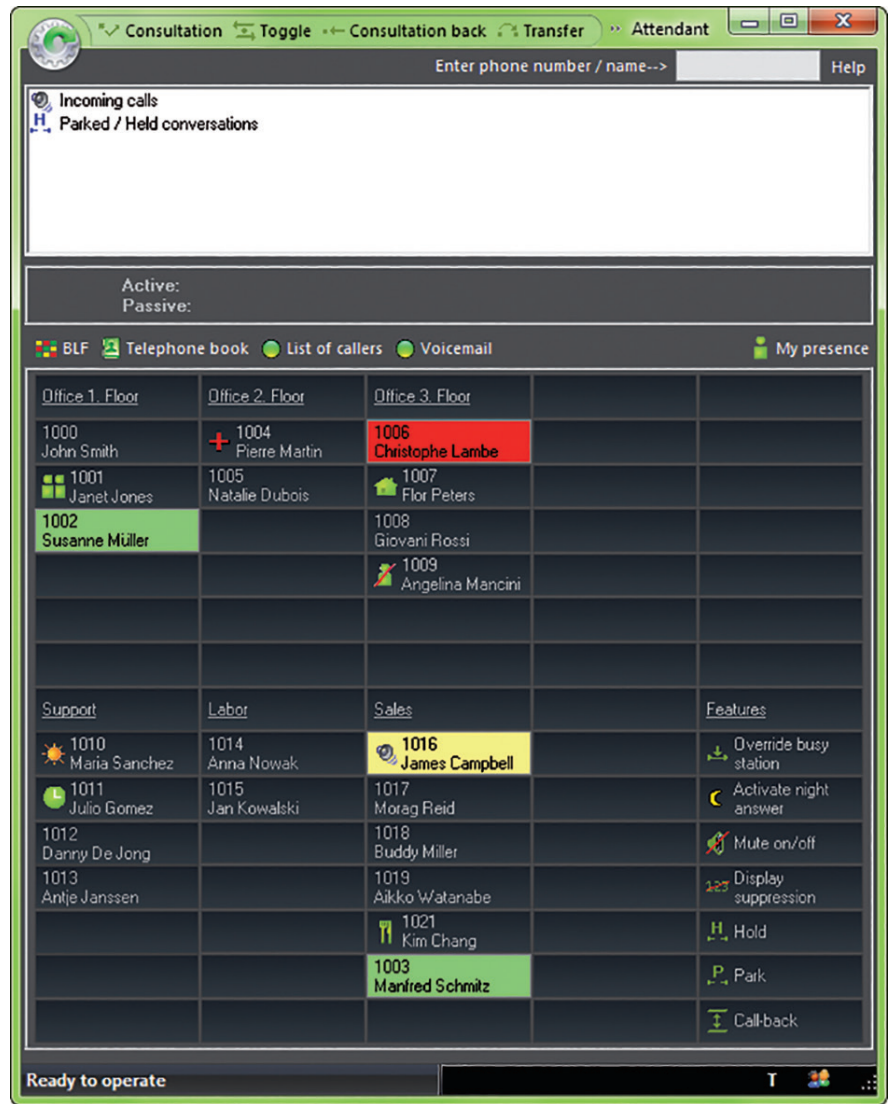


## Клиенты оператора и автоответчик компании

В зависимости от выбранного решения для унифицированных коммуникаций (UC Smart или UC Suite) доступны различные клиенты оператора (в виде консоли оператора). Business Attendant – клиент оператора для UC Smart. Для UC Suite рекомендуется клиент myAttendant. Business Attendant можно также использовать в качестве альтернативного варианта.

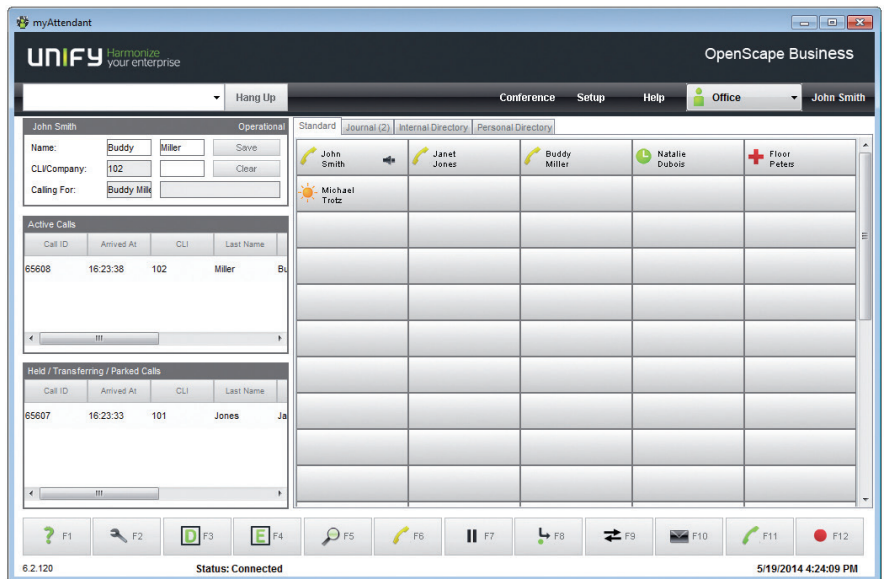
### Business Attendant

Business Attendant – классическая консоль оператора, которая интегрируется с компьютером и позволяет постоянно контролировать ожидающие, активные, удерживаемые и припаркованные вызовы. Она также предоставляет сведения о занятости внутренних линий и о статусе присутствия абонентов. Статус абонентов можно менять в Business Attendant. Все функции можно выполнять с помощью клавиатуры компьютера или мыши. Поля занятости абонентов можно настроить индивидуально для оптимизации рабочих процессов



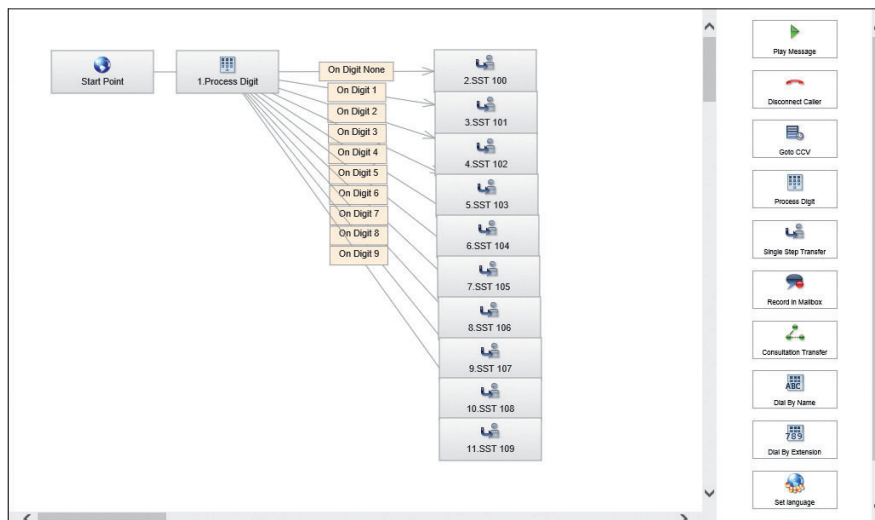
### myAttendant

myAttendant – удобная консоль оператора с оптимальным сочетанием функций телефона и возможностей унифицированных коммуникаций OpenScape Business. Помимо классических функций обработки вызовов, дополнительное внимание уделяется управлению UC Suite. Отображается и может быть изменен статус присутствия абонента. Все функции унифицированных коммуникаций объединены в Центре сообщений, откуда возможен централизованный доступ к голосовым, факсимильным и мгновенным сообщениям (конечно, только с разрешения конкретного абонента).



## Автоответчик компании

Автоматически перенаправляет входящие вызовы, поступающие на основной номер организации, и использует возможности информационных оповещений в сочетании с автоматической обработкой вызовов после нажатия клавиш вызывающим абонентом. Автоответчик обеспечивает индивидуальную настройку рабочего процесса с организацией дерева общих или индивидуальных оповещений («Нажмите 1 для связи с отделом продаж или 2 для связи с отделом обслуживания...»). Использование расписаний позволяет автоматически переключаться между рабочими процессами в зависимости от дня недели и времени суток. Например, входящие вызовы могут автоматически переадресовываться ночному дежурному. Можно воспроизводить индивидуальное оповещение для входящего номера, например на языке вызывающего абонента. Можно также импортировать записанные оповещения в виде текста или WAV файлов.



## Системные требования

### Поддерживаемые операционные системы Windows для myPortal Smart, myPortal for Desktop, Business Attendant, myAttendant, myAgent, myReports

- Microsoft Windows 10 Pro и Enterprise (32/64-разрядная)
- Microsoft Windows 8.1 Basic, Pro и Enterprise (32/64-разрядная)
- Microsoft Windows 7 SP1 (32/64-разрядная)

### Поддерживаемые операционные системы Apple для myPortal Smart, myPortal for Desktop

- Apple Mac OS X (Sierra/10.12)
- Apple Mac OS X (El Capitan/10.11)

### Microsoft Outlook для myPortal for Outlook

- Microsoft Office 365
- Microsoft Outlook 2016 (32/64-разрядный)
- Microsoft Outlook 2013 (32/64-разрядный)
- Microsoft Outlook 2010 (32/64-разрядный)

### Среды Exchange Server

- Microsoft Office 365
- Microsoft Exchange 2016
- Microsoft Exchange 2013 CU8
- Microsoft Exchange 2010 с пакетом обновления SP3 RU9

### Дополнительное программное обеспечение

- Java 1.8 (32-разрядная версия) или более поздней версии
- Microsoft .NET Framework 3.5 для Outlook 2007 или более поздней версии
- Microsoft .NET Framework 4.0 для Outlook 2010/2013 и myAgent или более поздней версии

### Использование в средах сервера терминалов

- Microsoft Windows 2012 Server в качестве сервера терминалов Microsoft
- Microsoft Windows 2012 R2 Server с пакетом обновления SP1 (64-разрядная версия) с Citrix XenApp 7.6 Server
- Microsoft Windows 2008 R2 Server с пакетом обновления SP1 (64-разрядная версия) с Citrix XenApp 6.5 Server
- Microsoft Windows 2008 R2 Server с пакетом обновления SP1 (64-разрядная версия) в качестве сервера терминалов Microsoft

### Мобильные клиенты

Для myPortal to go и myPortal to go Web Edition смартфон или планшетный ПК должны отвечать следующим требованиям:

- Наличие сенсорного экрана для удобной работы.
- Встроенное приложение или веб-браузер.
- Одновременная передача голоса и данных зависит от поставщика.
- Для подключения к OpenScare Business рекомендуется передача данных по 3G (например, EDGE, UMTS, HSPDA). Передача данных по GPRS может привести к долгой загрузке экранных страниц myPortal to go Web Edition.
- В зависимости от активности использования объем данных, обрабатываемый приложением myPortal to go, может достигать нескольких сотен мегабайт в месяц. Поэтому рекомендуется безлимитный тариф с фиксированной абонентской платой.

Поддерживаемые операционные системы и устройства можно найти на сайте: [wiki.unify.com](http://wiki.unify.com)

## Мобильные решения

Мир бизнеса кардинально изменился вместе с рабочими процессами компаний. Сотрудникам часто требуется доступ к корпоративным коммуникациям не только в офисе, но и в командировках. OpenScare Business предоставляет гибкие интегрированные мобильные

возможности, обеспечивающие связь независимо от местонахождения. К ним относятся возможность интеграции смартфонов и планшетных ПК, использование беспроводных телефонов и телефонов DECT и WLAN, вплоть до полной поддержки сотрудников, работающих дома, с непрерывным доступом к бизнес-коммуникациям.

### Мобильность в пути

Сотрудники, которые ездят в командировки, должны быть доступны для заказчиков и иметь возможность пользоваться бизнескоммуникациями. Благодаря приложению myPortal to go Web Edition с персоналом на местах всегда можно связаться по одному офисному номеру (служба единого номера). Таким образом нужно запомнить только один номер телефона. Расширенные функции унифицированных коммуникаций на смартфоне, такие как управление присутствием, отображение избранного, доступ к голосовой почте, журналы вызовов и многое другое, полностью интегрируют командированных сотрудников в корпоративную систему коммуникаций.

### Мобильность в офисе

Для обеспечения полной доступности сотрудников по телефону внутри организации предлагаются подходящие беспроводные решения. Телефоны DECT и WiFi или приложение myPortal to go с интеграцией VoIP (системный клиент) на смартфоне позволяют адаптировать мобильную связь в соответствии с требованиями компании. Заказчики и коллеги всегда могут связаться с сотрудниками, находящимися в офисе, в производственном цехе или на удаленной площадке. Функция совместного использования телефона в OpenScape Business дает возможность нескольким сотрудникам пользоваться одним телефоном для снижения затрат. Эта функция также полезна для сотрудников, которые работают в офисе лишь изредка. Когда сотрудник в офисе, он входит в систему телефона с помощью ПИНкода и получает доступ к личным настройкам.

### Мобильность дома

OpenScape Business предоставляет широкие возможности для интеграции сотрудников, работающих дома. Благодаря функции «CallMe!» с сотрудником всегда можно связаться по его рабочему номеру, например позвонив на его домашний телефон, а корпоративные вызовы автоматически переадресовываются.

Если сотрудник хочет позвонить в компанию, он просто набирает требуемый номер в клиенте унифицированных коммуникаций, а система OpenScape Business звонит на его домашний телефон. После ответа на вызов устанавливается связь с конечным абонентом. Достоинством этого решения является то, что для вызываемого абонента отображается рабочий номер (служба единого номера) и расходы на связь ложатся на компанию. OpenScape Business предоставляет сотрудникам полный доступ к бизнескоммуникациям из дома, как если бы они работали в офисе.

### Организация сети с OpenScape Business

OpenScape Business помогает усовершенствовать совместную работу групп и отдельных сотрудников на разных объектах предприятия. до 2000 абонентов, объединенных в сеть, могут работать так, как если бы они были связаны с крупной коммуникационной системой. Существующие каналы IP-сети можно использовать одновременно для телефонной связи и передачи данных. Помимо телефонии, доступны сетевые сервисы унифицированных коммуникаций. Благодаря отображению статуса присутствия сотрудники могут узнавать, что коллеги в другом подразделении разговаривают по телефону или участвуют в конференции. Эта информация повышает доступность и помогает экономить ценное рабочее время, исключая ненужные вызовы. Организация запланированных конференций с телефонным подключением позволяет легко и эффективно «связывать» различные подразделения. Сотрудники подключаются к конференции напрямую, как если бы они встречались в конференц-зале. Благодаря OpenScape Web Collaboration каждый слайд презентации

можно показать на всех экранах. Голосовые сообщения, полученные во всей сети, можно просто переадресовать нужному сотруднику. Существует немало других возможностей для поддержки совместной работы в группах.

### Сетевые функции голосовой связи и унифицированных коммуникаций

- Системный телефонный справочник с отображением присутствия («В офисе», «На совещании», «В отпуске», «На больничном» и т. п.)
- Сетевой статус вызова (сотрудник занят или на вызове)
- Сетевой прием вызовов, т. е. группа может принимать вызовы с другого объекта компании
- Обмен мгновенными сообщениями, также с группами
- Организация запланированных и незапланированных сетевых конференций с помощью приложения
- Совместная работа по сети (Web Collaboration), например общий доступ к рабочему столу для обмена информацией, а также передача видео
- Консоль оператора myAttendant: сетевой контроль статуса присутствия (доступности) сотрудников
- Интеграция внешних телефонных справочников, например для использования баз данных в качестве централизованной телефонной книги
- Интеграция в календарь Microsoft Exchange и общедоступные каталоги
- Переадресация голосовых сообщений по всей сети OpenScape Business
- Интеграция социальных сетей бизнес-партнеров (через MPP) для обмена сведениями о присутствии и чата
- Сетевые функции унифицированных коммуникаций доступны в моделях X3, X5, X8 и Business S

### Модели OpenScape Business

Доступны несколько различных моделей, которые интегрируются в существующую инфраструктуру телефонной или IP-связи, вне зависимости от того, развертывается ли решение в виде аппаратного устрой-





OpenScape Business	X3		X5		X8	Server (S)
Число пользователей TAPI 120 (в режиме UC WSI посредством системной платы без CSTA)	30	30	30	30	30	30
Число соединителей службы каталогов (требуется UC Booster Server/Card)	4	4	4	4	4	4
OpenStage Gate View						
Число камер	8 <sup>5</sup> /2	8 <sup>5</sup> /2	8 <sup>5</sup> /2	8 <sup>5</sup> /2	8 <sup>5</sup> /2	8

- Макс. общее количество абонентов IP и пользователей с функциями совместного использования телефона: 20 (зависит от конфигурации). Макс. общее количество абонентов IP, пользователей с функциями совместного использования телефона, абонентов аналоговых и цифровых линий: 30 (зависит от количества лицензий).
- Smart Voicemail: Продолжительность записи на один вызов – 2 минуты, общая продолжительность записи на одну коммуникационную систему – 32 часа, число сообщений на один ящик голосовой почты – 100, максимальное количество одновременных вызовов (входящих и исходящих) – 10. в зависимости от клиента UC Suite: Максимум 320 ящиков голосовой почты для систем с Mainboard/ Booster Card/Booster Server; максимум 1500 ящиков голосовой почты для OpenScape Business S.  
**UC Suite для голосовой почты:** для одновременного приема голосовых сообщений доступно 30 портов. Общая продолжительность записи для голосовых оповещений, голосовых сообщений, записей телефонных разговоров и факсимильных сообщений зависит от емкости жесткого диска в коммуникационной системе. Для отдельных абонентов ограничения не установлены.
- Максимальное расширение с помощью UC Booster Server  
Пример: 250/150/50<sup>2</sup> (макс. 250 с помощью Booster Server / макс. 150 с помощью Booster Card / макс. 50 с помощью Mainboard)
- Booster Card (OCAB) поддерживает максимум 500 ящиков голосовой почты, независимо от ограничения для клиента UC Suite в 150 абонентов.
- Максимальное расширение с помощью UC Booster Server  
Пример: 500<sup>2</sup>/150 (макс. 500 с помощью Booster Server / макс. 150 с помощью Booster Card).
- Для конференций UC Suite/UC Smart и системных конференций (организуемых по телефону) доступны следующие каналы конференц-связи:  
**OpenScape Business X1:**  
30 каналов для конференций UC Smart. Одновременно можно проводить до 5 конференций. Максимальное количество абонентов на одну конференцию UC Smart: 16.  
32 канала для системных конференций (организуемых по телефону). Одновременно можно проводить до 5 конференций. Максимальное количество абонентов на одну системную конференцию: 8.  
**OpenScape Business X3/X5/X8:**  
Системы с UC Suite (Booster Card / Booster Server):  
20 каналов для конференций UC Suite с самостоятельным входом (Meet-me) или незапланированных конференций UC Suite, 32 канала для системных конференций.  
Для каждого перехода IP/TDM требуется одно устройство цифровой обработки сигналов (DSP), например для каждого IP-телефона участника конференции требуется устройство DSP. Если используется конференц-связь, необходимо дополнительно предложить OCCB. с учетом указанных выше ограничений одновременно можно проводить до 5 конференций с использованием унифицированных коммуникаций и до 10 системных конференций. Максимальное количество абонентов на одну системную конференцию: 8. Максимальное количество абонентов на одну конференцию с использованием унифицированных коммуникаций: 16.  
Системы с UC Smart (Mainboard / Booster Card / Booster Server):  
30 каналов для конференций UC Smart, 32 канала для системных конференций. Одновременно можно проводить до 5 конференций с использованием унифицированных коммуникаций и до 10 системных конференций. Максимальное количество абонентов на одну конференцию с использованием унифицированных коммуникаций: 16.  
Максимальное количество абонентов на одну системную конференцию: 8.  
**OpenScape Business S:**  
Системы с UC Suite:  
60 каналов для конференций UC Suite с самостоятельным входом (Meet-me) или незапланированных конференций UC Suite, 20 каналов для системных конференций. с учетом указанных выше ограничений одновременно можно проводить до 10 конференций с использованием унифицированных коммуникаций и до 6 системных конференций. Максимальное количество абонентов на одну конференцию с использованием унифицированных коммуникаций: 16. Максимальное количество абонентов на одну системную конференцию: 8.  
Системы с UC Smart:  
60 каналов для конференций UC Smart, 32 канала для системных конференций. с учетом указанных выше ограничений одновременно можно проводить до 10 конференций с использованием унифицированных коммуникаций и до 6 системных конференций. Максимальное количество абонентов на одну конференцию с использованием унифицированных коммуникаций: 16. Максимальное количество абонентов на одну системную конференцию: 8.
- Максимальное расширение с помощью UC Booster Server  
Пример: 250<sup>2</sup>/50 (макс. 250 с помощью Booster Server / макс. 50 с помощью Mainboard/Booster Card)

В следующей таблице указано оборудование, которое требуется для каждого приложения. Например, для UC Smart необходимо дополнительное подключение CSTA; следовательно, нужно использовать Booster Card.

	Mainboard	C Booster Card	C Booster Server	Server (S)
UC Smart	X	X <sup>1</sup>	X <sup>1</sup>	X <sup>1</sup>
UC Suite	-	X <sup>1</sup>	X	X
Можно сочетать со следующими компонентами:				
OpenScape Business TAPI <sup>2</sup>	X	X	X	X
CSTA для подключения внешних приложений	-	X	X	X
Соединитель службы каталогов ODS	-	X	X	X
OpenStage Gate View	-	X	X	X
Application Launcher	X	X	X	X

- С UC Booster Card можно использовать UC Smart или UC Suite с адаптированными функциями.
- Подключения TAPI 120 максимум для 30 абонентов поддерживаются посредством системной платы.

## Телефоны

<p><b>Телефоны OpenStage (UPOE, IP)</b></p> <ul style="list-style-type: none"> <li>• OpenStage 15, 40 и 60 (HFA или SIP)</li> <li>• OpenScape Desk Phone IP 35G / 55G (HFA или SIP)</li> <li>• OpenScape Desk Phone CP200, CP400 и CP600 (HFA или SIP)</li> <li>• OpenStage 10 T, 15 T, 30 T, 40 T и 60 T</li> <li>• Дополнительные устройства: Клавишный модуль (приставка расширения) OpenStage только для OpenStage 15, 30, 40 и 60 / IP55G Клавишные модули OpenScape Desk Phone KM 400 или KM 600</li> </ul>	
<p><b>Телефон WLAN</b></p> <ul style="list-style-type: none"> <li>• OpenStage WL3</li> </ul>	
<p><b>VoIP клиент myPortal to go</b></p> <ul style="list-style-type: none"> <li>• Клиент VoIP (HFA) для WLAN</li> </ul>	
<p><b>Беспроводные телефоны и телефоны DECT</b></p> <ul style="list-style-type: none"> <li>• OpenStage SL5, S5, M3</li> <li>• Поддерживаются существующие устройства Gigaset S4, SL4, M2.</li> </ul>	
<p><b>Телефоны SIP / адаптер a/b</b></p> <p>Клиенты myPortal for Desktop, myPortal for Outlook и myAttendant OpenScape Business могут использоваться с телефонами SIP, поддерживающими RFC 3725. Полная функциональность не гарантируется и зависит от используемого телефона SIP. Mediatrix 4102S: для подключения двух аналоговых телефонов или факсимильных аппаратов.</p>	
<p><b>Клиенты ПК</b></p> <ul style="list-style-type: none"> <li>• OpenScape Personal Edition (HFA) и OpenScape Personal Edition SIP Компьютер с гарнитурой или телефоном становится коммуникационным центром, объединяющим голосовую связь, передачу данных, электронную почту и Интернет. Программный клиент, развернутый на настольном компьютере или ноутбуке, предоставляет все функции телефонии через WLAN для офисных и мобильных сотрудников. Видеосвязь можно использовать с OpenScape Personal Edition SIP.</li> </ul>	
<p>OpenScape Business также поддерживает аналоговые телефоны и факсимильные аппараты, телефоны ISDN и дополнительные устройства, такие как домофоны, через адаптеры TFE-S.</p>	

## Интерфейсы для интеграции с бизнес-приложениями

Для интеграции OpenScape Business в существующую ИТ-инфраструктуру и бизнес-приложения доступно множество интерфейсов и приложений (в зависимости от выбранной модели):

- Application Launcher для активного взаимодействия с приложениями CRM/ERP
- Встроенное ПО для учета телефонного трафика: в системе может храниться до 20 000 наборов данных
- Службы каталогов для информации о вызывающих абонентах, полученной из внутренних и внешних каталогов и баз данных

- Подключение внутренних систем управления присутствием и обмена мгновенными сообщениями с бизнес-партнерами или социальными сетями посредством XMPP

### Интеграция CTI

- Поставщик услуг подключения TAPI – прямого и через посредника – для управления вызовами из приложений CTI или CRM/ERP

## Интерфейсы и протоколы

- CSTA – для мониторинга телефонов и управления ими с помощью различных приложений
- SIP – для подключения к приложениям на основе голосовой связи
- LDAP для подключения к внешним каталогам или внешним клиентам LDAP – для передачи информации о вызывающих абонентах или быстрого набора номеров контактов
- HTTP и HTTPS – для доступа внешних приложений к функциям унифицированных коммуникаций OpenScape Business
- TCP/IP – в качестве базового протокола для всех Ethernet-подключений
- Интерфейс ODBC – для взаимодействия внешних баз данных заказчиков с существующими драйверами ODBC, например баз данных MySQL, Maria DB, Oracle, Windows
- с драйверами V3.5, совместимыми с Windows (Microsoft Excel или Microsoft Access)
- SQL – для подключения к базам данных SQL с целью поиска сведений о контактах: Microsoft SQL Server, PostgreSQL, Sybase SQL Server
- LDAP – для внешних серверов LDAP, например Active Directory

## OpenStage Gate View

OpenStage Gate View передает видео-изображение с камер на дисплей телефона OpenStage, например с домофонов или других камер видеонаблюдения на территории предприятия.

Функции OpenStage Gate View полностью интегрированы в OpenScape Business. Требуются только IP-камеры и телефон OpenStage 60 IP/HFA или OpenScape DeskPhone IP 55. Сведения о камерах, совместимых с OpenStage Gate View, см. на сайте: [wiki.unify.com](http://wiki.unify.com)

## Техническое обслуживание и администрирование

Для администрирования OpenScape Business используется веб-интерфейс управления со множеством удобных автоконфигураторов. Модели X1, X3, X5 и X8 также

поддерживают возможность администрирования через Manager E. Веб-интерфейс позволяет администратору централизованно управлять всеми настройками пользовательских клиентов унифицированных коммуникаций. Определяемые профили абонентов упрощают создание стандартизированных профилей унифицированных коммуникаций, например для отображения номеров телефонов, переадресации вызовов или персонального автоответчика для групп либо всех пользователей. Система включает интегрированное управление услугами.

Самовыполняющиеся программы диагностики контролируют различные компоненты системы и записывают информацию о событиях (системные сообщения) в файлы журналов.

Тестирование может проводиться локально либо через защищенное удаленное соединение. Кроме того, сообщения о важных событиях могут передаваться в удаленный центр обслуживания.

К платформе удаленного обслуживания, предоставляемой Unify, возможен защищенный удаленный доступ через Интернет. Обновления системного программного обеспечения могут загружаться автоматически.

Это сводит к минимуму время обслуживания и повышает доступность решения для заказчика.

## Поддержка по OpenScape Business

Базовый пакет OpenScape Business уже включает 3 года поддержки программного обеспечения. Это обеспечивает защиту инвестиций и стабильность, а также дает вам право на обновление программного обеспечения. Таким образом, вы всегда можете использовать самые актуальные технологии для своих коммуникационных решений.

## Классы электромагнитной совместимости OpenScape Business

- Класс В (EN 55022) для международного рынка
- Класс А (EN 55022) для США и Канады

## Демонстрационная версия OpenScape Business

Для получения дополнительной информации посетите наш веб-сайт или попросите предоставить демонстрационную версию OpenScape Business.

## Поддерживаемые стандарты Ethernet

- RFC 894 – инкапсуляция Ethernet II
- IEEE 802.1Q – виртуальные локальные сети
- IEEE 802.2 – управление логическими связями
- IEEE 802.3u – 100BASE-T
- IEEE 802.3ab – Gigabit Ethernet
- IEEE 802.3X – работа в полнодуплексном режиме

## IP/маршрутизация

- RFC 768 – UDP
- RFC 791 – IP
- RFC 792 – ICMP
- RFC 793 – TCP
- RFC 2822 – формат передачи сообщений через Интернет
- RFC 826 – ARP
- RFC 2131 – DHCP
- RFC 1918 – IP-адресация
- RFC 1332 – IPCP поверх PPP
- RFC 1334 – протоколы аутентификации PPP
- RFC 1618 – PPP по ISDN
- RFC 1661 – PPP
- RFC 1877 – IPCP поверх PPP
- RFC 1990 – MP поверх PPP
- RFC 1994 – SHAP поверх PPP
- RFC 2516 – метод передачи PPPoE
- RFC 3544 – сжатие IP-заголовков по PPP

## NAT

- RFC 2663 – NAT

## IPSec

- RFC 2403 – аутентификация IPSec – MD5
- RFC 2404 – аутентификация IPSec – SHA-1
- RFC 2404 – аутентификация IPSec – SHA-2
- RFC 2405 – шифрование IPSec – 3DES
- RFC 2407 – IPSec DOI
- RFC 2408 – ISAKMP
- RFC 2409 – IKE

- RFC 2410 – шифрование IPsec – NULL
- RFC 2411 – план разработки документов по безопасности IP-сетей
- RFC 2412 – OAKLEY
- RFC 3602 – шифрование IPsec с AES
- RFC 4301 – архитектура безопасности IP-сетей
- RFC 4303 – безопасная инкапсуляция полезной нагрузки IP (ESP)

## SNMP

- RFC 1213 – MIB-II

## QoS

- IEEE 802.1p – маркировка приоритетов
- RFC 1349 – тип обслуживания в наборе IP
- RFC 2475 – архитектура для дифференцированных служб
- RFC 2597 – PNB для гарантированной переадресации
- RFC 3246 – PNB для беспрепятственной переадресации

## Услуги

- RFC 2597 – PNB для гарантированной переадресации
- RFC 3246 – PNB для беспрепятственной переадресации

## Кодеки

- G.711; G.729

## СТП

- CSTA Phase III
- Поставщик услуг TAPI для TAPI 2.1

## VoIP поверх SIP

- RFC 2198 – полезная нагрузка RTP для избыточных аудиоданных
- RFC 2327 – SDP
- RFC 2617 – аутентификация HTTP: базовая и дайджестаутентификация
- RFC 2782 – DNS RR для указания расположения услуг (DNS SRV)
- RFC 2833 – полезная нагрузка RTP для DTMF-цифр, тональных и телефонных сигналов
- RFC 3261 – SIP
- RFC 3262 – предответное проключение для подтверждения промежуточной реакции (PRACK)
- RFC 3263 – определение расположения серверов SIP
- RFC 3264 – модель «предложение/ответ» с протоколом описания сеанса
- RFC 3310 – дайджестаутентификация HTTP

- RFC 3311 – метод UPDATE протокола SIP
- RFC 3323 – механизм обеспечения конфиденциальности для протокола SIP
- RFC 3325 – частные расширения протокола SIP для подтверждения достоверности в доверенных сетях
- RFC 3326 – поле заголовка Reason для протокола SIP
- RFC 3489 – STUN (простое прохождение UDP через серверы NAT)
- RFC 3515 – метод REFER протокола SIP
- RFC 3550 – RTP: транспортный протокол для приложений реального времени
- RFC 3551 – профиль RTP для аудио и видеоконференций с минимальным управлением
- RFC 3581 – расширение протокола SIP для симметричной маршрутизации ответа
- RFC 3725 – управление вызовами через посредника в протоколе SIP
- RFC 3842 – пакет событий сводки сообщений и индикации непросмотренных сообщений для протокола SIP
- RFC 3891 – заголовок Replaces протокола SIP
- RFC 4040 – формат полезной нагрузки RTP для прозрачного вызова 64 Кбит/с

## Безопасность VoIP

- RFC 2246 – TLS V1.0
- RFC 2459 – сертификат инфраструктуры открытых ключей
- X.509 и профиль CRL
- RFC 3711 – SRTP
- RFC 3830 – MIKEY

## XMPP

- RFC 3920 – XMPP: основы
- RFC 3921 – XMPP: обмен мгновенными сообщениями и управление присутствием

## Прочее

- RFC 959 – FTP
- RFC 1305 – NTPv3
- RFC 1951 – DEFLATE

## Решение мобильности Cordless Office (DECT) / Cordless IP (DECT-IP)

Обеспечивает свободное перемещение и непрерывность коммуникаций, а также постоянную доступ-

ность ключевых сотрудников, что приводит к ускорению принятия решений, повышению эффективности и дополнительным экономическим преимуществам. Архитектуру решения Cordless Office можно выразить в таких понятиях как:

- Количество DECT абонентов
- Плотность DECT абонентов
- Зона покрытия DECT
- Масштабируемость

Самым важным компонентом являются DECT телефоны, и в решении Cordless Office они представлены интуитивно понятными, современными и непревзойдёнными по качеству телефонами OpenStage S4, SL4, M3. Решение Cordless Office создано для обеспечения высокой мобильности и постоянной доступности, не только на одном объекте, но и в распределенной сети филиалов. Решение базируется на международном стандарте DECT (Digital Enhanced Cordless Telecommunication) и обеспечивает защищенные беспроводные коммуникации. Поддержка стандарта GAP standard (Generic Access Profile) обеспечивает возможность подключения сторонних DECT телефонов. Решение для филиала или небольшого офиса «DECT Light»






- X3, X5 до 15 базовых станций
- X3 и X5 макс. 32 DECT абонентов
- Промышленное решение на X8 до 64 базовых станций и до 264 DECT абонентов.

## Решение Cordless IP\*

Обеспечивает использование существующей сети передачи данных для подключения базовых станций DECT. Стандартно предлагаются следующие основные варианты развертывания: малый офис до 10 базовых станций, до 50 DECT абонентов; средний офис с управляющим сервером до 60 базовых станций, до 250 DECT абонентов. Расширение возможно по дополнительному запросу. Более подробную информацию о решениях Cordless Office / Cordless IP можно найти в отдельных брошюрах по этим решениям.

\* решение Cordless IP доступно по предварительному заказу, подробности можно уточнить у представителей Unify

## Варианты аппаратного исполнения и условия эксплуатации

	X3R	X3W	X5R	X5W	X8
					
Вариант исполнения	Установка в стойку	Монтаж на стене	Установка в стойку	Монтаж на стене	Стандартная система (также для установки в стойку)
Размеры (В x Ш x Г), мм	89 x 440 x 380 (2U)	450 x 460 x 130	155 x 440 x 380 (3,5U)	450 x 460 x 200	490 x 440 x 430
Вес	Прибл. 6 кг	Прибл. 6 кг	Прибл. 8 кг	Прибл. 8 кг	Прибл. 34 кг (в полной комплектации)
Источник питания	Модели рассчитаны на питание от сети. Для моделей X3, X5 и X8 можно использовать источник бесперебойного питания (приобретается дополнительно). <ul style="list-style-type: none"> <li>• Номинальное входное напряжение (переменный ток): 100-240 В</li> <li>• Номинальная частота: 50-60Гц</li> <li>• Питание от аккумулятора (постоянный ток): 48 В</li> </ul>				
Энергопотребление	Зависит от аппаратной платформы и конфигурации расширения				
Условия эксплуатации	<ul style="list-style-type: none"> <li>• От +5 до +40 °С</li> <li>• Влажность: от 5 до 85%</li> </ul>				
Цвет корпуса	Серый/Зеленый	Голубой	Серый/Зеленый	Голубой	Серый/Зеленый

Copyright © Unify Software and Solutions GmbH & Co. KG  
Mies-van-der-Rohe-Str. 6, 80807 Munich/Germany

Все права защищены.

Reference No.: A31002-P3020-D100-1-7629

Сведения, приведенные в данном документе, содержат только общие описания и характеристики, которые в реальных условиях эксплуатации не всегда соответствуют описанию и могут изменяться в результате дальнейшей разработки продуктов. Обязательство по обеспечению соответствующих характеристик накладывается только в том случае, если оно в явном виде прописано в условиях контракта. Информация о наличии продуктов и технические характеристики могут быть изменены без предварительного уведомления.

Unify, OpenScape, OpenStage и HiPath являются зарегистрированными товарными знаками Unify Software and Solutions GmbH & Co.KG. Все прочие названия компаний, фирменные наименования, названия продуктов и услуг являются товарными знаками или зарегистрированными товарными знаками соответствующих владельцев.